



# SEKRETARIS MAHKAMAH AGUNG REPUBLIK INDONESIA

JL. MEDAN MERDEKA UTARA NO. 9-13, JAKARTA 10110 - TROMOL POS NO. 1020

Telepon : (021) 3843348, 3810350, 3454546 / Fax : (021) 3453553, 3454546

Nomor : 98/SEK/KP.00.2/1/2020  
Lampiran : 1 (satu) exp.  
Hal : Pembentukan Panitia Daerah

13 Januari 2020

Yth. Ketua/Kepala Pengadilan Tingkat Banding  
Pada 4 (Empat) Lingkungan Peradilan  
di  
Seluruh Indonesia

Sehubungan akan dilaksanakannya Seleksi Kompetensi Dasar Calon Pegawai Negeri Sipil Mahkamah Agung RI Tahun 2019 sebagaimana pengumuman Panitia Seleksi nomor 5/Pansel-CPNS/MA/12/2019 tanggal 26 Desember 2019 tentang Hasil Seleksi Administrasi Setelah Masa Sanggah Penerimaan Calon Pegawai Negeri Sipil (CPNS) Mahkamah Agung Republik Indonesia Tahun Anggaran 2019, yang telah dipublikasikan di website Mahkamah Agung, dengan ini diminta kepada saudara untuk mempersiapkan hal-hal sebagai berikut:

1. Membentuk Panitia Daerah untuk pelaksanaan Seleksi Kompetensi Dasar (SKD) Calon Pegawai Negeri Sipil (CPNS) Mahkamah Agung RI tahun 2019 dengan susunan sebagaimana lampiran II;
2. Mempersiapkan pelaksanaan ujian Seleksi Kompetensi Dasar (SKD) Calon Pegawai Negeri Sipil (CPNS) dan melakukan koordinasi dengan instansi terkait sebagaimana lampiran I;
3. Untuk kelancaran pelaksanaan seleksi agar dapat berkoordinasi kepada Panitia Pusat mengenai kesiapan pelaksanaan ujian Seleksi CPNS Mahkamah Agung RI tahun 2019;
4. Informasi lebih lanjut dapat dilihat pada <https://mahkamahagung.go.id/> atau menghubungi Sekretariat Panitia Seleksi CPNS Mahkamah Agung RI tahun 2019, telp. (021) 3843348 ext. 422 atau hp. 085649569898 dan 082123858534.

Demikian untuk dilaksanakan, atas perhatiannya diucapkan terima kasih.



Sekretaris Mahkamah Agung RI,

A.S. Pudjoharsoyo

Tembusan:

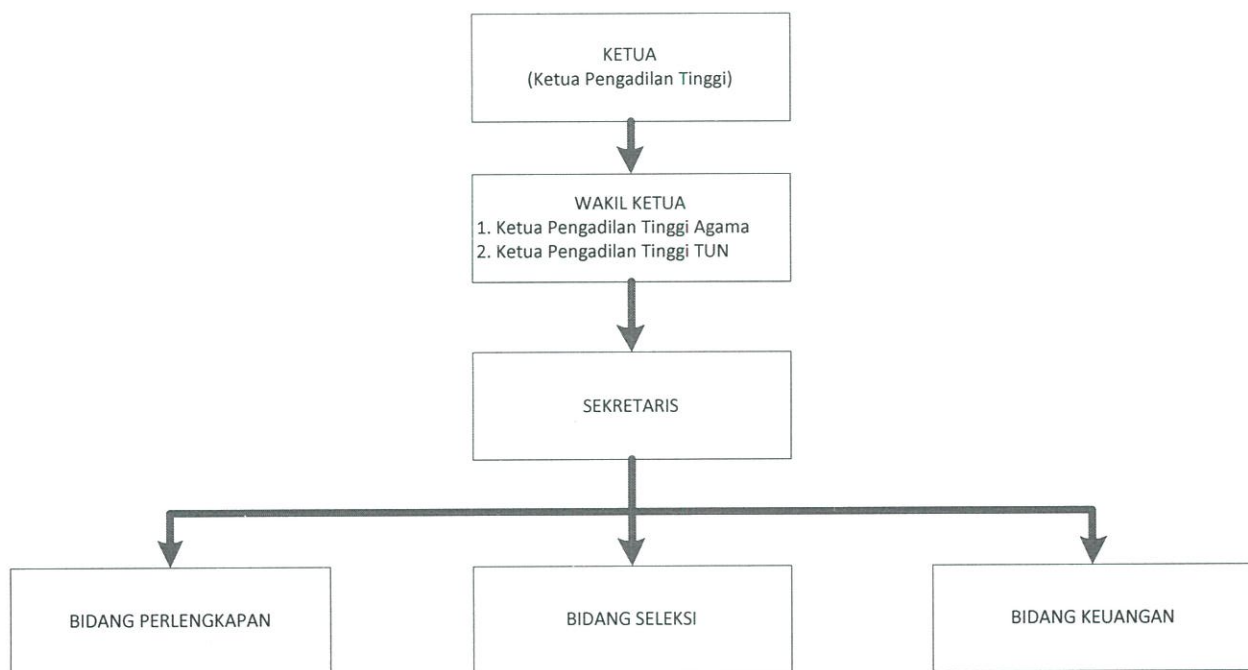
1. Y.M. Ketua Mahkamah Agung RI;
2. Y.M. Wakil Ketua Mahkamah Agung RI Bidang Yudisial;
3. Y.M. Wakil Ketua Mahkamah Agung RI Bidang Non Yudisial;
4. Y.M. Ketua Muda Pembinaan Mahkamah Agung RI.

**LOKASI SKD CPNS 2019**

No	WILAYAH TES	LOKASI TES	JUMLAH	P1/TL/ TDK UJIAN	FIX JUMLAH PESERTA UJIAN
1	DKI JAKARTA	Universitas Negeri Jakarta	14261	39	14222
2	SUMATERA UTARA	Universitas Sumatera Utara	5166	6	5160
3	D I YOGYAKARTA	Universitas Muhammadiyah	4076	8	4068
4	JAWA TIMUR	Kanreg II BKN Surabaya / ITS	3789	3	3786
5	JAWA BARAT	Kanreg III BKN Bandung	3440	10	3430
6	JAWA TENGAH	Unit Pelaksana Teknis	2913	4	2909
7	SUMATERA BARAT	Unit Pelaksana Teknis	2878	1	2877
8	SUMATERA SELATAN	Kanreg VII BKN Palembang	2773	4	2769
9	SULAWESI SELATAN	Universitas Muslim Indonesia	2559	1	2558
10	ACEH	Kanreg XIII BKN Banda Aceh	2238	1	2237
11	LAMPUNG	Unit Pelaksana Teknis	1802	1	1801
12	RIAU	Kanreg XII BKN Pekanbaru	1790	3	1787
13	BENGKULU	Unit Pelaksana Teknis	1076		1076
14	JAMBI	Unit Pelaksana Teknis	933		933
15	KALIMANTAN TIMUR	Unit Pelaksana Teknis	768	1	767
16	KALIMANTAN SELATAN	Kanreg VIII BKN Banjarmasin	746		746
17	BANTEN	Unit Pelaksana Teknis	715	3	712
18	NUSA TENGGARA BARAT	Unit Pelaksana Teknis	523		523
19	BALI	Kanreg X BKN Denpasar	508	1	507
20	SULAWESI UTARA	Kanreg XI BKN Manado	458		458
21	KALIMANTAN BARAT	Unit Pelaksana Teknis	426		426
22	NUSA TENGGARA TIMUR	Politeknik Negeri Kupang	425		425
23	GORONTALO	Unit Pelaksana Teknis	386		386
24	SULAWESI TENGGARA	Unit Pelaksana Teknis	368		368
25	MALUKU	Unit Pelaksana Teknis	336		336
26	SULAWESI TENGAH	Unit Pelaksana Teknis	281		281
27	KALIMANTAN TENGAH	Unit Pelaksana Teknis	235		235
28	PAPUA	Kanreg IX BKN Jayapura	226		226
29	KEPULAUAN BANGKA BELITUNG	Unit Pelaksana Teknis	183		183
30	MALUKU UTARA	Unit Pelaksana Teknis	130		130
	<b>JUMLAH</b>		<b>56408</b>	<b>86</b>	<b>56322</b>

## STRUKTUR ORGANISASI DAN TUGAS KEPANITIAAN DAERAH

- |                        |   |   |
|------------------------|---|---|
| 1. Ketua               | : | Ketua Pengadilan Tinggi   |
| 2. Wakil Ketua         | : | 1. Ketua Pengadilan Tinggi Agama<br>2. Ketua Pengadilan Tinggi TUN<br>3. Kepala Pengadilan Militer Tinggi |
| 3. Sekretaris          | : |   |
| 4. Bidang perlengkapan | : |   |
| 5. Bidang seleksi      | : |   |
| 6. Bidang keuangan     | : |   |



### PENJELASAN TUGAS MASING-MASING BIDANG

#### Bidang Perlengkapan :

1. Menyusun rencana kerja dan jadwal kegiatan;
2. Melakukan pembagian anggota dan menentukan tugas dan tanggung jawab masing-masing;
3. Mempersiapkan perlengkapan ruang tunggu registrasi SKD (microphone, speaker, TOA);
4. Mempersiapkan perlengkapan seleksi (Laptop, Jaringan (LAN), Server) untuk wilayah dengan seleksi Mandiri);
5. Mempersiapkan sarana informasi publik (LCD/LCD Proyektor) untuk wilayah dengan seleksi Mandiri);
6. Melakukan setting ruangan seleksi (untuk wilayah dengan seleksi Mandiri);
7. Mempersiapkan sarana dan prasara lainnya yang berkaitan dengan proses seleksi;
8. Penggandaan form-form yang dibutuhkan oleh bagian seleksi;

**Bidang Seleksi :**

1. Menyusun rencana kerja dan jadwal kegiatan;
2. Melakukan pembagian anggota dan menentukan tugas dan tanggung jawab masing-masing;
3. Melakukan koordinasi dengan Kantor Regional Badan Kepegawaian Negara (Kanreg BKN) / Unit Pelayanan Terpadu (UPT) BKN;
4. Membantu panitia pusat dalam proses registrasi peserta seleksi;
5. Membantu panitia pusat dalam mobilisasi peserta seleksi.

**Bidang Keuangan :**

1. Menyusun rencana kerja dan jadwal kegiatan;
2. Melakukan pembagian anggota dan menentukan tugas dan tanggung jawab masing-masing;
3. Mengurus pertanggung jawaban keuangan, meliputi :
  - a. Konsumsi
  - b. Uang harian panitia daerah
  - c. Pembayaran sewa (optional) untuk sarana dan prasarana seleksi

## JUMLAH KEPANITERAAN DAERAH

No	Kota	Peserta	Total Panitia Daerah
1	DKI JAKARTA	14222	70
2	SUMATERA UTARA	5160	50
3	D I YOGYAKARTA	4068	45
4	JAWA TIMUR	3786	40
5	JAWA BARAT	3430	35
6	JAWA TENGAH	2909	30
7	SUMATERA BARAT	2877	30
8	SUMATERA SELATAN	2769	30
9	SULAWESI SELATAN	2558	40
10	ACEH	2237	30
11	LAMPUNG	1801	25
12	RIAU	1787	30
13	BENGKULU	1076	20
14	JAMBI	933	30
15	KALIMANTAN TIMUR	767	20
16	KALIMANTAN SELATAN	746	30
17	BANTEN	712	20
18	NTB	523	20
19	BALI	507	30
20	SULAWESI UTARA	458	30
21	KALIMANTAN BARAT	426	20
22	NTT	425	30
23	GORONTALO	386	20
24	SULAWESI TENGGARA	368	20
25	MALUKU	336	20
26	SULAWESI TENGAH	281	20
27	KALIMANTAN TENGAH	235	20
28	PAPUA	226	30
29	BANGKA BELITUNG	183	20
30	MALUKU UTARA	130	20
	<b>JUMLAH PESERTA</b>	<b>56322</b>	